



# Wie kann die gesellschaftliche Teilhabe von älteren Menschen gesichert werden?

## „Altern in Würde“

Seniorinnen- und Seniorenkonferenz der Bundestagsfraktion DIE LINKE am 19. 06. 2019 in der „Völkerfreundschaft“ in Leipzig Grünau

Dipl.-Ing Siegfried Schlegel Stadtrat Fraktion DIE LINKE Vertreter der Wohnungswirtschaft im Seniorenbeirat der Stadt Leipzig





# Siegfried Schlegel



1969 – 1993 im VEB Baukombinat Leipzig + Erste Baugesellschaft Leipzig AG

-1969-1972 Lehre Baufacharbeiter m. Abitur und Jungfacharbeiter u. a. Str. d. 18. Oktober, 3. Schule, Kitas: Krönerstr. , Gießlerstr. u. Maurice-Thorez-Str.

-1972-1979 Armeedienst + 1979 Studium TU Dresden zum Dipl.-Ing. Bauwesen

1979 – 1993 GAN-Bau bzw. GAN-Oberbauleiter + Stellv. Komplexbauleiter + OBL Elektroversorgung in Grünau, f. Produktionslenkung im KBL u. Kontrolle für Baustellen Grünau, Paunsdorf, Innenstadt und KBL-Baustellen Berlin, Quelle

1993 – 2006 Bau- und Projektleiter Sportstättenbau ,  
seit 2007 Bau- und Projektleiter Wohnungsbau-Genossenschaft Kontakt e. G.

Seit 1990 Mitglied der SVV / Stadtrat Fraktionssprecher Stadtentwicklung  
Bau + Mitglied Aufsichtsräte LWB, LEVG +LESG Verbandsrat im  
Regionalen Planungsverband Westsachsen und seit 2017 Vertreter der  
Wohnungswirtschaft im Seniorenbeirat der Stadt Leipzig





# Fachplan Seniorenarbeit



10. Januar 2019, Seniorenbeirat

Bildquellen: [www.pixabay.com](http://www.pixabay.com); Stadt Leipzig (1. Zeile, rechtes Foto)



# Überblick



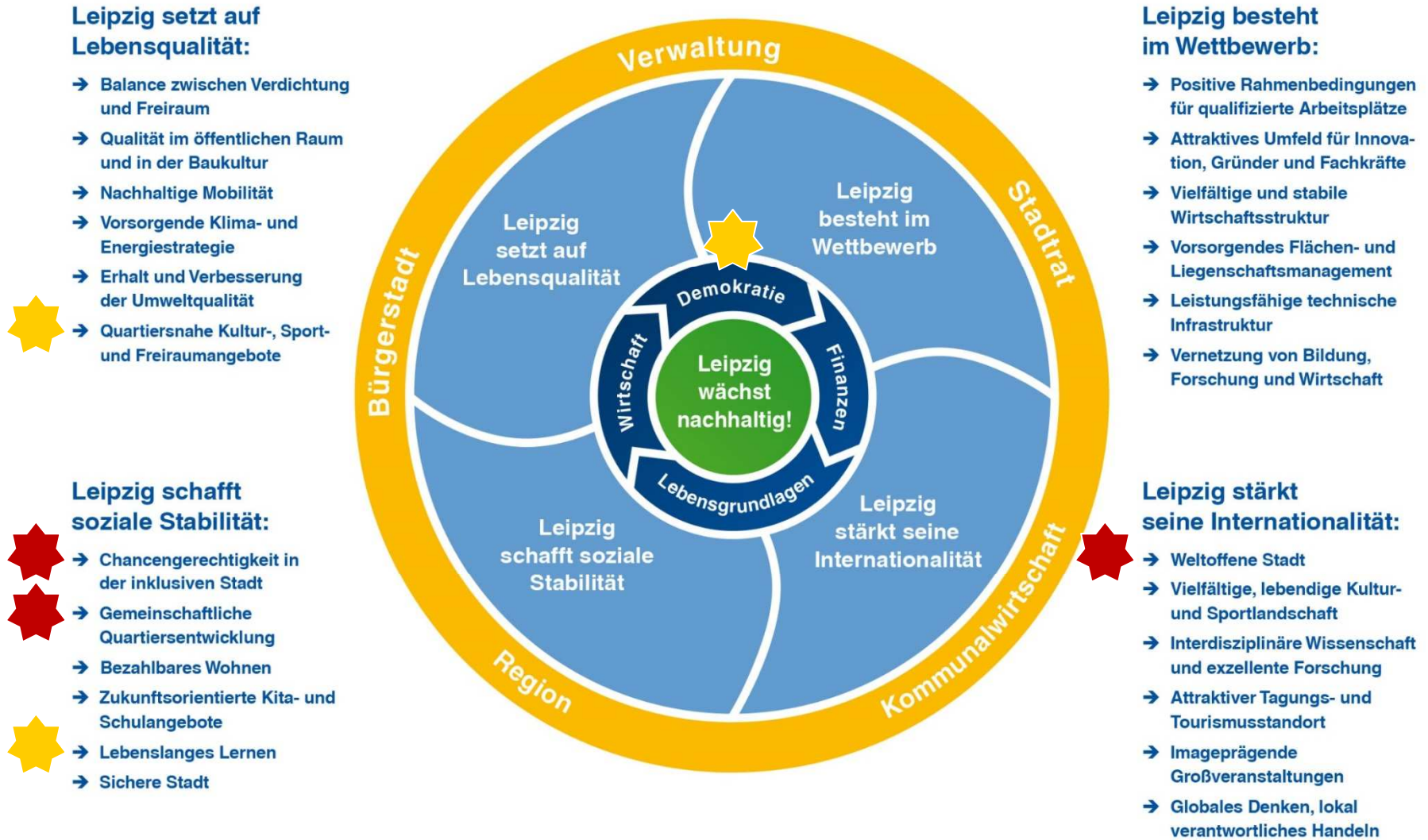
- Auftrag
- Einordnung in das strategische Zielbild und das Integrierte Stadtentwicklungskonzept Leipzig 2030
- Handlungsfelder und Schwerpunkte
- Was wird betrachtet?
- Beteiligungsprozess
- Zeitplan

# Auftrag



- Zwei Ratsbeschlüsse als Grundlage:
  - A-03945-NF-01-VSP-01: Fortschreibung des Altenhilfeplanes
  - VI-HP-03693-VSP-01: „Kultursensible Pflege“ und Angebote der Seniorenhilfe ausbauen
  
- Festlegungen:
  - Fachplan Seniorenarbeit wird bis Ende des 3. Quartals 2019 erarbeitet
  - Fachplan konzentriert sich auf Aufgaben, für die die Stadt Leipzig Steuerungsverantwortung hat
  - Themen:
    - Resumee der Umsetzung der im 3. Altenhilfeplan 2012 beschlossenen Maßnahmen
    - offene Seniorenarbeit,
    - Beratung und Unterstützung im Vor- und Umfeld von Pflege,
    - Beratung und Unterstützung zur Inanspruchnahme altersgerechter Dienste
    - wesentliche Schnittstellen zu anderen Bereichen wie Bildung, Sport und Kultur
  - Fachplan wird beteiligungsorientiert erarbeitet

# Einordnung in das strategische Zielbild



# Relevante Maßnahmebündel von Fachkonzepten des INSEK Leipzig 2030



- Fachkonzept **Soziale Teilhabe**
  - Mehrfachnutzung von Objekten
  - Prävention stärken
  - Niedrigschwellige Zugänglichkeit
  - Kommunale Pflegekoordination und Fachplan Seniorenarbeit
  - Gesundheitliche Chancengerechtigkeit
  - Sozialraumorientierung sozialer Angebote
  - zusätzliche Angebote in Stadtteilen der integrierten Stadtentwicklung
  - Generationenübergreifende Konzepte
  - Aktivierung von Nachbarschaften
  - Patenschaftsprogramme, Besuchs- und Begleitdienste
- Bezug zu anderen Fachkonzepten: **Wohnen, Kultur, Sport**
- Bezug zu Querschnittsthemen: **Inklusion und Chancengerechtigkeit, Integration und Vielfalt, Gesundheit**

# Handlungsfelder und Schwerpunkte



- Handlungsfelder (Schwerpunkte gelb hervorgehoben)

Wohnen	Sport	Pflege	Mobilität
Mitwirkung / Ehrenamt	Lebensführung / Sorge	Lebensunterhalt	Kultur
Gesundheit	Freizeit	Bildung	Abschied / Sterben

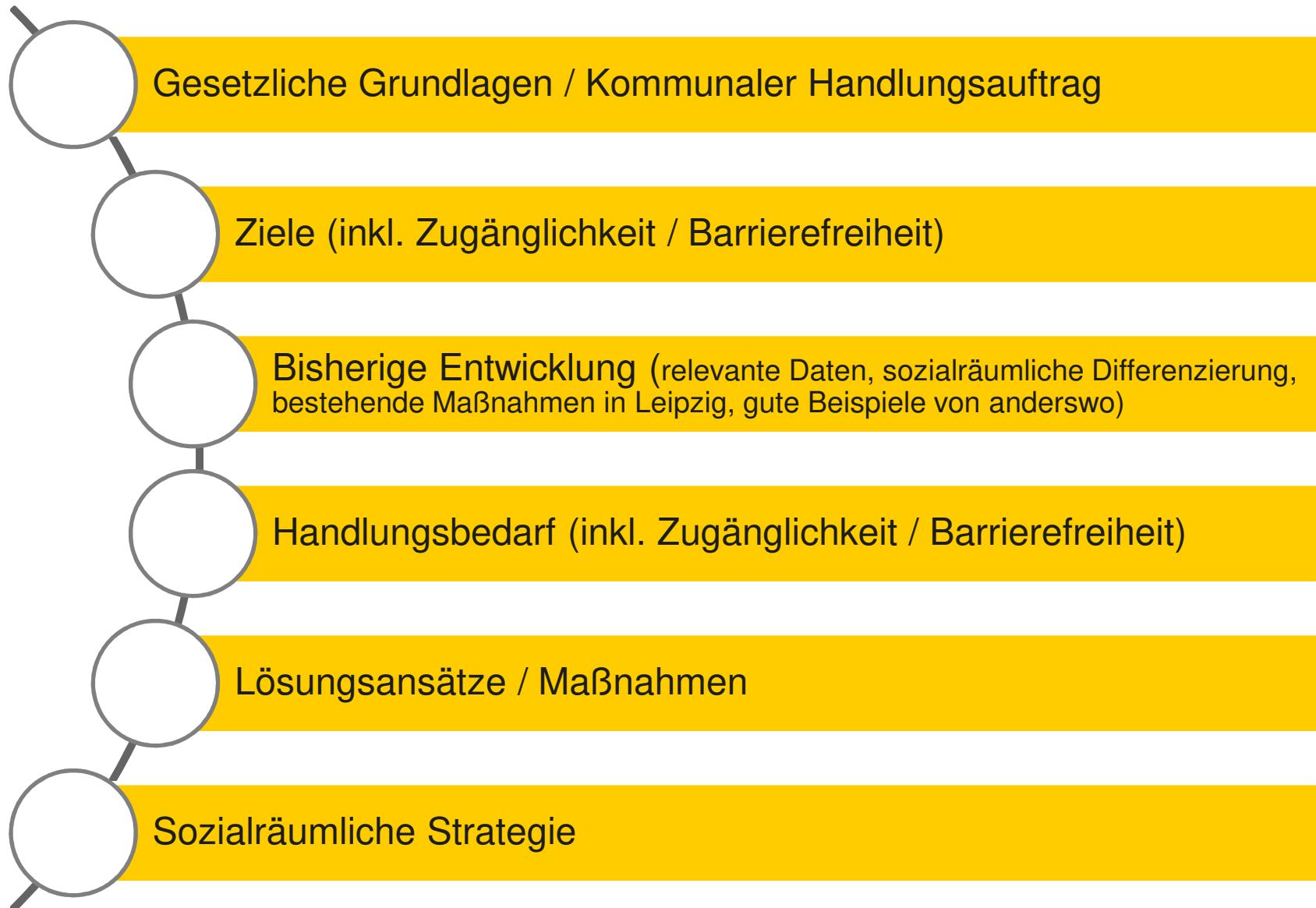
- Querschnittsthemen:

Miteinander der Generationen

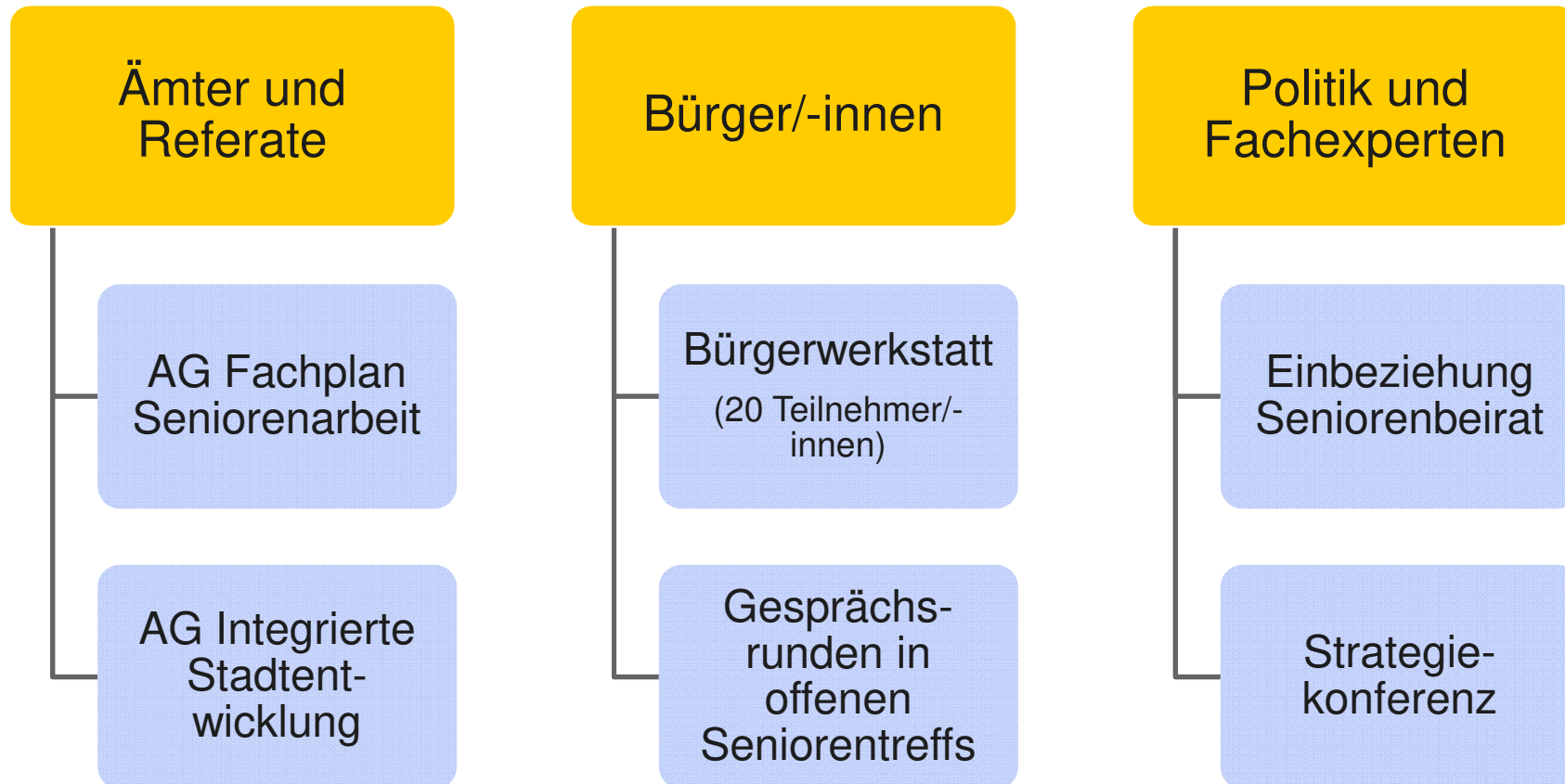
Vielfalt / Diskriminierungskritische Perspektive



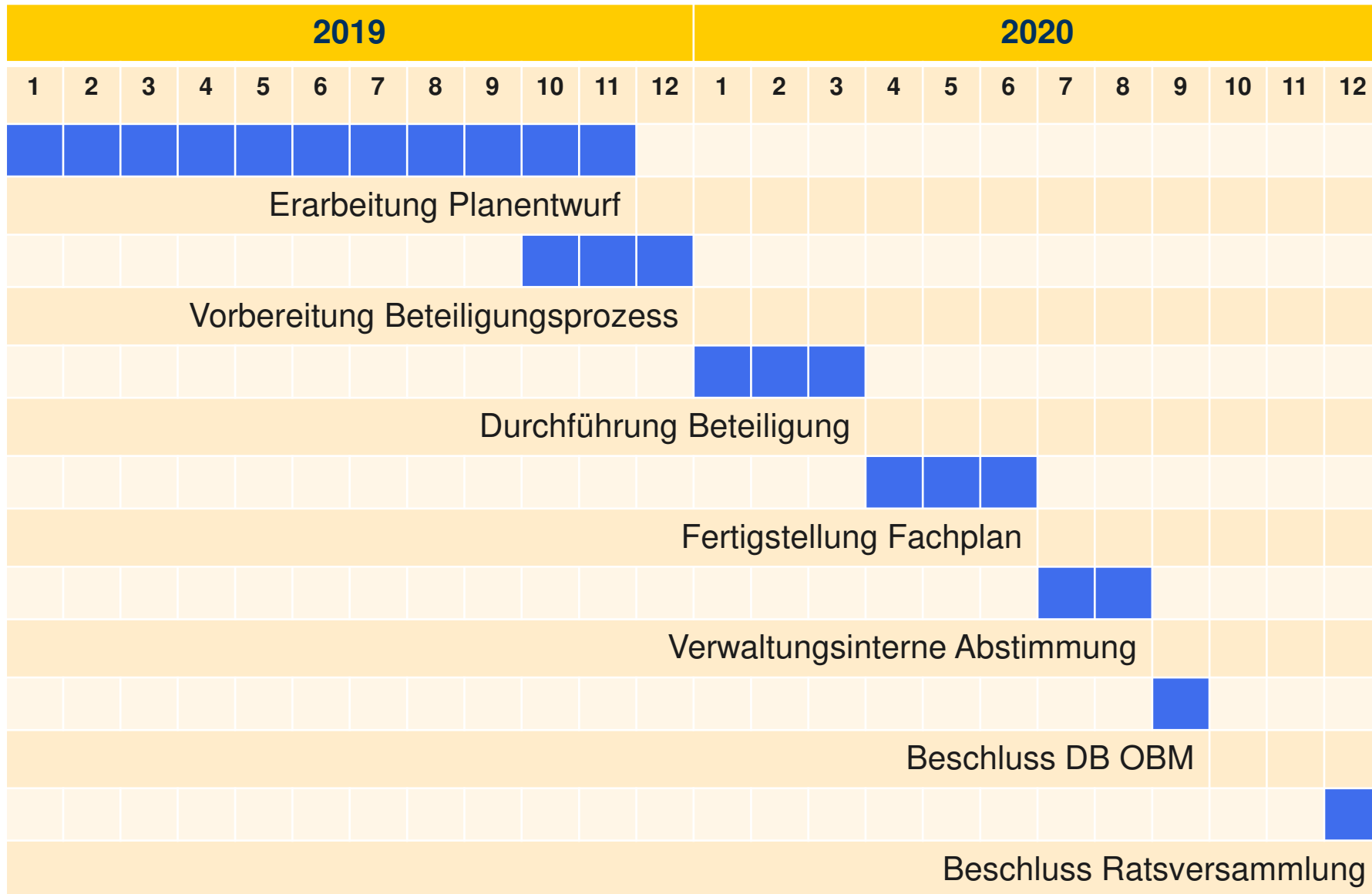
# Was wird betrachtet?



# Beteiligungsprozess



# Zeitplan





Vielen Dank für  
Ihre Aufmerksamkeit!





# Stadt Leipzig

## Sozialamt

04092 Leipzig

Stadthaus, Burgplatz 1, 04109 Leipzig

Tel.: +49 341 123-4529

Fax.: +49 341 123-4525

E-Mail: [sozialamt@leipzig.de](mailto:sozialamt@leipzig.de)



Gebäude für Rollstuhlfahrer voll zugänglich



Aufzug für Rollstuhlfahrer zugänglich



Toilette für Rollstuhlfahrer nutzbar



Spezielle und persönliche Hilfeleistungen für Menschen mit Behinderung



Markierte Behindertenparkplätze vorhanden

